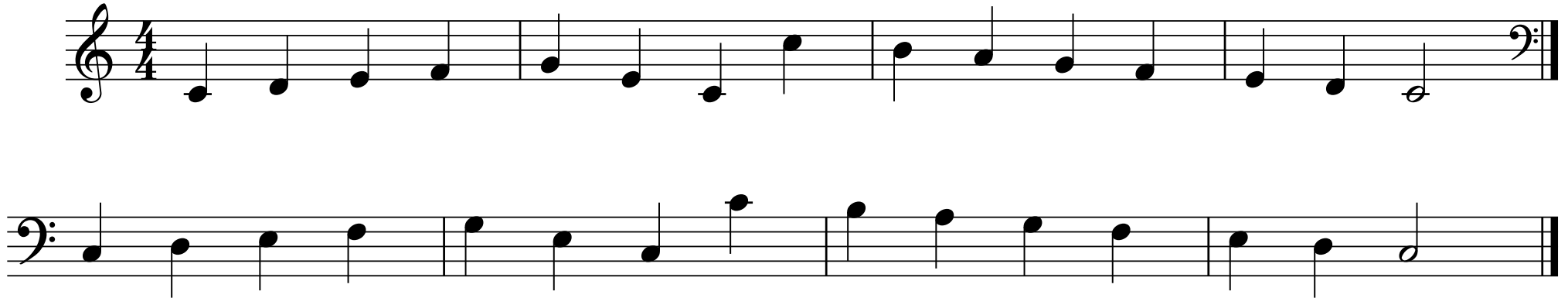


譜読みのおけいこ 1

♩ = 60



隣の音、離れた音を読む練習です。四分音符です。

1. 声を出して順番にゆっくりと読みましょう。
2. 今度は最後から逆順に読みましょう。
3. すらすら読めるようになったら、右のQRコードで聞きながら読みましょう。
4. 最後はテストです。下のQRコードを開いてチャレンジして下さい。

